

---

## WHAT WOULD I DO?

Take this self-test to see how you might respond to the needs of persons with mental illness. Mark what you *think* you would do with an **X** and what you *hope* you would do with a **Y**. You may have both an **X** and **Y** for the same answer.

**1. If a man dressed as Jesus came and sat by me in church, I would:**

- a. Stay there, but feel very uncomfortable.
- b. Look around me for help and then slowly inch away.
- c. Move immediately.
- d. Not care so long as he was quiet and didn't talk to me or disrupt Mass.
- e. Talk to him a little.

**2. A young woman at my parish was just released from the hospital following her fifth suicide attempt. She approaches me after Mass and wants to talk about it. I would:**

- a. Stay there and listen, but feel very uncomfortable.
- b. Politely change the subject and then excuse myself.
- c. Leave immediately.
- d. Listen and be concerned, but worry that she may want me to become her friend.
- e. Talk to her and plan to call her during the week to see if she's okay.

**3. A couple in my parish asks me to pray for their son who was just released from a mental hospital and then invite me over for coffee. I know he was hospitalized as a result of violent behavior. I would:**

- a. Decline and hope that we could see each other without the son around.
- b. Ask them to come to my house instead.
- c. Explain my fears and ask them how they are coping.
- d. Not care so long as his parent's didn't seem worried.
- e. Ask if I can help the family in some way.

**4. A halfway house for young men recently discharged from a psychiatric hospital wants to open in my neighborhood. I would:**

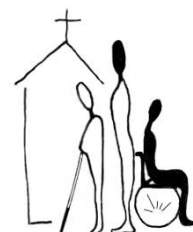
- a. Say nothing, but be very uncomfortable.
- b. Do all I could to stop it from happening.
- c. Ask if the residents could come to church with me.
- d. Not care so long as we had some guarantee for safety.
- e. Do nothing, but treat the residents with coolness.

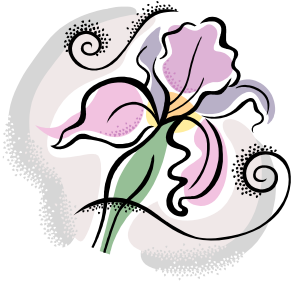
**5. A homeless woman is sitting on the edge of the curb, talking to herself about a cat she once had. She is in front of the grocery store and she obviously needs food. I would:**

- a. Carefully walk around her.
- b. Look around me for help and try to get someone to approach her with me.
- c. Call the police and have her taken to a shelter.
- d. Not care as long as she didn't talk to me.
- e. Offer to bring her some food.

Adapted from *Mental Illness and our Church*, Mennonite Mutual Aid.

For more information contact Marsha Rivas, Office for Persons with Disabilities  
Diocese of Toledo 419-214-4938 [mrivas@toledodiocese.org](mailto:mrivas@toledodiocese.org)





## ¿QUÉ DEBERÍA HACER?

Tome esta auto-prueba para ver cómo usted podría responder a las necesidades de las personas con enfermedad mental. Marque con una X lo que usted cree que haría y con una Y lo que usted posiblemente haría. Usted puede usar las dos, una X y una Y para la misma respuesta.

### 1. Si un hombre vestido como Jesús viene y se sienta a mi lado en la iglesia, yo haría:

- a. Me quedaría allí, pero me sentiría muy incómodo.
- b. Miraría a mí alrededor en busca de ayuda y luego me movería lentamente.
- c. Me movería inmediatamente.
- d. No me importaría siempre y cuando él esté tranquilo y no me hable o interrumpa la misa.
- e. Hablaría con él un poco.

### 2. Una mujer joven en mi parroquia acaba de salir del hospital después de su quinto intento de suicidio. Ella se me acerca después de la misa y quiere hablar de ello. Yo haría:

- a. Me quedaría ahí y escucharía, pero me sentiría muy incómoda.
- b. Cortésmente cambiaría el tema y luego me excusaría.
- c. Me iría inmediatamente.
- d. Escucharía y estaría preocupado, pero me preocuparía por si ella quisiera que sea su amiga.
- e. Hablaría con ella y planearía llamarla durante la semana para ver si está bien.

### 3. Una pareja de mi parroquia me pide que ore por su hijo que acaba de salir de un hospital psiquiátrico, y luego me invitan a tomar café. Yo sé que fue hospitalizado como consecuencia de un comportamiento violento. Yo haría:

- a. Me negaría y esperaría a que podamos vernos cuando su hijo no esté cerca.
- b. Les pediría que mejor vinieran a mi casa.
- c. Les explicaría mis temores y les preguntaría cómo lo están enfrentando.
- d. No importaría, siempre y cuando sus padres no parezcan estar preocupados.
- e. Les preguntaría si puedo ayudar a la familia de alguna manera.

### 4. Un hospital psiquiátrico quiere abrir en mi vecindario un centro de rehabilitación para jóvenes recientemente dados de alta. Yo haría:

- a. No diría nada, pero estaría muy incómodo.
- b. Haría todo lo posible para evitar que suceda.
- c. Preguntaría si los residentes podrían venir conmigo a la Iglesia.
- d. No me preocuparía, siempre y cuando tengamos alguna garantía de seguridad.
- e. No haría nada, pero trataría a los residentes con frialdad.

### 5. Una mujer sin hogar está sentada en el borde de la acera, hablando consigo misma sobre un gato que una vez tuvo. Ella está en frente de una tienda de comestibles y ella obviamente necesita alimento. Yo haría:

- a. Con cuidado, sacarle la vuelta.
- b. Miraría a mí alrededor en busca de ayuda y trataría de conseguir a alguien para acercarme a ella.
- c. Llamaría a la policía para que la lleven a un refugio.
- d. No me preocuparía mientras ella no me dirija la palabra.
- e. Ofrecerme para traerle algo de comida.

Adaptado de *Enfermedad Mental y Nuestra Iglesia*, Ayuda Mutua Menonita.



Para más información contacte a Marsha Rivas, Oficina para Personas con Discapacidades  
Diócesis de Toledo 419-214-4938, [mrivas@toledodiocese.org](mailto:mrivas@toledodiocese.org)